

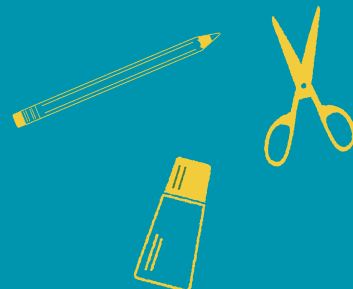
国立西洋美術館

アートでうちわ!

2017



※ボランティアは当館のボランティアスタッフが企画する予約不要の立ち寄り式プログラムです。



国立西洋美術館で、涼しげなうちわを作しましょう。
大人から子どもまで、どなたでもご参加いただけます!



2017年 8月 19^土/20^日

両日とも10:00 ~ 16:00

※材料がなくなり次第終了します。

場 所：新館2階ワークショップルーム(常設展内)

事前申込：不要。ただし、お一人1つ限り。各日先着250名。

料 金：無料(常設展観覧券が必要です)



国立西洋美術館 教育プログラム

当館のボランティア・スタッフが担当する教育プログラムをご案内します。
年間を通して行っていますので、どうぞご参加ください。

美術トーク

ボランティア・スタッフによるギャラリートークです。常設展示室の作品5～7点を、初めて来館する方も気軽に楽しめるよう一緒に鑑賞していきます。

日時 第1・第3・第5土曜日、毎週日曜日(開館時)

午前 11:00～/午後 13:00～
(午前・午後共に約50分)

※トークで取り上げる作品は午前・午後共に同じ場合があります。

料金 無料。

ただし常設展観覧券が必要です。

事前にご購入のうえ、集合場所にお越しください。

混雑状況によっては購入に時間がかかる事もありますので、お早めにお越しください。

参加方法 予約不要。当日、直接集合場所にお集まりください。
(本館常設展示室19世紀ホール内)



建築ツアー

ボランティア・スタッフによる建築ツアーです。フランスの建築家、ル・コルビュジエによって設計された本館や前庭を、建築に詳しくない方も楽しめるよう、スタッフが一緒に歩きながら案内します。

日時 第2・第4水曜・日曜日(開館時)

15:00～(約50分)

対象 10才以上

定員 各回20名(先着順)

参加方法 事前予約制です。

下記URLから申込手续をお願いいたします。

ツアー実施日の2週間前、10時から申込できます。

団体(旅行会社等を含む)による申込はご遠慮ください。

URL: <http://www.nmwa.go.jp/jp/events/talkandtour.html>



この他にも、ファミリープログラムや学校団体を対象としたギャラリートークなどを行っています。
詳しくは当館ホームページをご確認ください。



国立西洋美術館
The National Museum of Western Art
[東京・上野公園]

- JR 上野駅下車(公園口) 徒歩1分
 - 京成電鉄京成上野駅下車 徒歩7分
 - 東京メトロ銀座線・日比谷線上野駅下車 徒歩8分
- * 駐車場はございませんので、お車での来館はご遠慮ください。



休館日=月曜日(ただし、8月14日、9月18日は開館)
開館時間=9:30～17:30(7月～9月の金・土曜日は21:00)

※入館は閉館の30分前まで

常設展観覧料=一般500(400)円/大学生250(200)円

* ()内は20名以上の団体料金。

* 毎月第2・4土曜日および金・土曜日の17:00以降は常設展無料です。

* 常設展は高校生以下および18歳未満、65歳以上、企画展は中学生以下は無料。

* 心身に障害のある方とその付添者1名は無料。

(入館の際に障害者手帳などをご提示ください)

お問い合わせ=国立西洋美術館 〒110-0007東京都台東区上野公園7-7

ハローダイヤル 03-5777-8600 <http://www.nmwa.go.jp/>