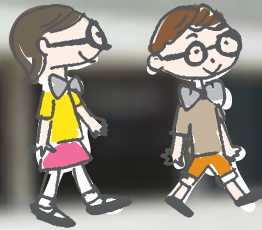


国立西洋美術館
The National Museum of Western Art

『ファン・デー』は、
国立西洋美術館をみなさんに
無料開放する日です。

FUN DAY 2013

THE NATIONAL MUSEUM OF WESTERN ART
2013.8.10-11



入場

各日 9:30~17:30

無料



セイビまるごとお楽しみ!

FUN DAY 2013

THE NATIONAL MUSEUM OF WESTERN ART
2013.8.10-11

ファン・デーは、美術館を楽しむための2日間です。

ファン・デーは、美術館を楽しむための2日間です。国立西洋美術館のコレクションや建物を楽しむプログラムを用意しました。子どもから大人まで、ひとりでもふたりでも家族でも、好きなプログラムにお気軽にご参加ください。今年のファン・デーでは、常設展のほか次の展覧会をご覧ください。

- 特別展『ル・コルビュジエと20世紀美術』
- 小企画展『ピカソが描いた動物たち—ビュフォン「博物誌」にもとづく挿絵本より』

2013年8月10日(土)11日(日)
各日9:30~17:30



ACCESS <交通のご案内>

〒110-0007 東京都台東区上野公園7-7

JR上野駅公園口より徒歩1分/京成電鉄京成上野駅下車徒歩7分
東京メトロ銀座線、日比谷線上野駅下車徒歩8分

<企画>国立西洋美術館教育普及室
<協力>三菱商事株式会社 ジャパンアカデミーフィルハーモニック

PROGRAM すべて無料・予約不要 美術館を楽しむプログラム

ギャラリートーク「コレクション、この1点」

常設展の作品と『ル・コルビュジエと20世紀美術』展から1点を選んで、作品の前で約10分のトークをします。各日6回(6点)です。

- ① 10:00~10:10 《静物》(ブラック)
- ② 11:00~11:10 《弓をひくヘラクレス[習作]》
- ③ 12:00~12:10 《赤い鶏と青い空》
- ④ 13:00~13:10 《三連祭壇画:キリスト磔刑》
- ⑤ 14:00~14:10 《ご婦人のからだ(「ぼさぼさ髪」)》
- ⑥ 15:00~15:10 《アルジェリア風のパリの女たち(ハーレム)》



びじゅつーる ロダン人形編

作品を楽しむためのツール「びじゅつーる」を借りて、作品を見に出かけましょう。ファン・デーでは、どなたでもお使いいただけます。今回貸し出すのは、ロダン人形。大人から子どもまでどうぞ!

- ① 9:30~16:00(貸出は15:00まで)



セイビ・パズル

国立西洋美術館の所蔵作品のパズル。3作品で、それぞれ初級、中級、上級の3レベル。好きな作品・レベルに挑戦してください。

- ① 9:30~17:00

本館パズル

本館が立体パズルとなって初登場。パーツを組み合わせて、本館を作ってみましょう。

- ① 9:30~17:00

本館建築ツアー

フランスの建築家ル・コルビュジエによってデザインされた本館を、ボランティア・スタッフと一緒にめぐります。*各回約50分

参加方法:すべての回について、整理券が必要です。整理券は、開始30分前から受付で配ります。*各回定員先着15名

- ① 11:30~ ② 14:30~

特別展『ル・コルビュジエと20世紀美術』

コルビュジエの絵画を見よう! 作品ツアー

コルビュジエの絵画作品を中心に、約160点の作品が集まる展覧会。その中からおもな作品を取り上げて、学芸員と一緒にみていくツアーです。*各回約30分

参加方法:すべての回について、整理券が必要です。整理券は、開始30分前から受付で配ります。*各回定員先着15名

- ① 10:30 ② 13:30

小企画展『ピカソが描いた動物たち—ビュフォン「博物誌」にもとづく挿絵本より』

セルフガイドもらえます!

通常は小中学生のみに配布している展覧会解説パンフレット、ジュニア・パスポート。ファン・デーでは希望者全員にお配りします。ジュニア・パスポートを手がかりに、ピカソが描いた動物たちを観察してみましょう。



前庭コンサート

前庭での金管楽器のコンサート。楽しい曲がいっぱいです。

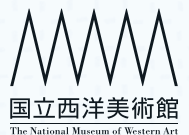
- ① 11:00~11:20 ② 13:00~13:20 ③ 15:00~15:20

*プログラムは変更になる場合があります。最新の情報は下記問い合わせ先でご確認ください。

CONTACT <お問い合わせ>

TEL: 03-5777-8600 (ハローダイヤル)

国立西洋美術館ホームページ <http://www.nmwa.go.jp/>



国立西洋美術館
The National Museum of Western Art