



子どもも大人も!

いっしょに

国立西洋



(セイビ)

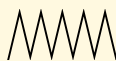
美術館!



ファミリーで楽しむ  
年間イベントガイド



2026.4-2027.3



国立西洋美術館  
The National Museum of Western Art

## Kawasaki Free Sunday

開催日 | 原則毎月第2日曜日  
対象 | どなたでも  
定員・事前予約等 | なし

常設展を無料でご覧いただける日です。  
せっかくチケットを買ってもゆっくりできないかも…？  
という不安を一度忘れて、ふらっと遊びに来てみませんか？

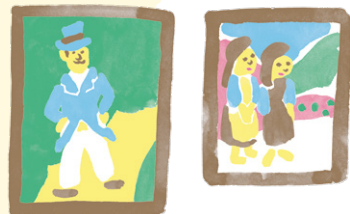
美術館  
デビューに  
おすすめ!

## おしゃべりOK! Kawasaki Free Sunday Talk Free Day

開催日 | 4月・7月・10月・12月の  
Kawasaki Free Sunday

対象 | どなたでも  
定員・事前予約等 | なし (託児サービスは有料・事前予約制)

声の大きさを気にせず会話いただける日です。  
静かな展示室では作品の感想もいろいろ、  
と感じられている方も、この日は気兼ねなくおしゃべりOK!  
会話を通じて新たな発見の輪を広げてみてください。  
※通常の開館日のお客様同士の会話を制限するものではありません。



国立西洋美術館 (通称セイビ) では、  
お子様といっしょに美術館を楽しむイベント、  
プログラムを開催しています。  
ちょっと立ち寄り、お散歩する、空間を感じてみる、  
じっくり同じモノを見てみる、おしゃべりする、  
何か作ってみる…楽しみ方はいろいろ。  
お子様といっしょだからこそ  
美術館体験を共有する場として、  
是非ご利用ください。

## ファミリープログラム どようびじゅっ

Doyō Bijutsu (Saturday Art Workshops)

開催日 | 年に2回、春 (4~6月) と秋 (10~12月) を予定。  
対象 | 6~9歳と同伴のご家族 (大人)  
定員 | 各回15名 (先着順)  
事前予約等 | 要事前申込 (春3月頃、秋9月頃)

常設展の絵や彫刻を、子どもと大人がいっしょに  
楽しむ2時間のプログラム。参加者の発見や  
気づきを大切にする鑑賞と創作などの  
体験活動がセットになっています。  
家族でじっくり美術館を堪能したい方におすすめ!



作品を  
じっくり  
味わいたい!



## ボランティアアート

Volunteer Art

開催日 | 年に2回、夏休みと「美術館でクリスマス」を予定。  
対象 | どなたでも  
定員・事前予約等 | なし

当館ボランティア・スタッフによる、気軽に参加できる  
立ち寄り式のワークショップです。  
大人も子どももいっしょに、  
短時間で季節に合わせた創作を楽しめます。  
美術館での形に残る思い出作りに、ぜひご利用ください!



季節の  
イベントを  
楽しみたい



## 美術館でクリスマス

Christmas at the National Museum of Western Art

開催日 | 11月下旬から12月下旬  
対象 | どなたでも  
定員・事前予約等 | プログラムにより異なります。

クリスマスにちなんだ様々なプログラムを開催。  
みんなで楽しめるコンサートやワークショップへのご参加、  
ショップでのクリスマスプレゼント探し、  
レストランでのお食事など  
思い思いに冬の美術館を楽しんでみては?



掲載内容は諸事情により  
変更になる場合がございます。  
最新の情報は当館公式サイトを  
ご覧ください。



## 1 | 施設について

館内には以下の施設や備品のご用意がございます。  
お困りごとがあれば遠慮なくスタッフにお尋ねください。

- おむつ交換台
- 授乳室
- ベビーカーの貸し出し
- エレベーター
- 多目的トイレ



## 2 | 託児サービス

保護者の方の  
リフレッシュに!

企画展開催中の特定の日程にて  
託児サービスを提供しております(有料・事前予約制)。  
是非サービスをご利用の上、ごゆっくり作品鑑賞をお楽しみください。

[お申込み・詳細はこちらから](https://www.nmwa.go.jp/jp/visit/childcare.html)

<https://www.nmwa.go.jp/jp/visit/childcare.html>



様々な形で美術館を  
楽しみたい方におすすめ!

## 3 | 国立西洋美術館常設展 パスポートチケット

有効期間中であれば何回でも常設展を観覧でき、  
館内のミュージアムショップ(企画展の特設ショップを除く。)  
及びレストランで割引のサービスが受けられるチケットです。  
パスポートチケットで、当館を心ゆくまで満喫しては?  
※売り切れの場合もございます。最新の情報は公式サイトをご覧ください。

未来のおともだちのために  
大切に見よう!



## 4 | 美術館での お約束

- 展示してあるものにさわらない
- 走らない
- 大きな声でさわがない
- メモするときはえんぴつで

## 5 | 国立西洋美術館(セイビ)について

国立西洋美術館はフランス政府から寄贈返還された  
松方コレクションを基礎に、1959年4月に発足しました。  
1300年から1950年までのヨーロッパでつくられた  
絵や彫刻(モネやルノワール、ロダンなどの名品を含む)などを約6000点所蔵し、  
このうち150~200点を常設展として展示しています。  
本館はフランスの建築家ル・コルビュジエ(1887-1965)の設計で、  
2016年世界文化遺産に登録されました。

