

浮世絵版画と西洋美術

松方コレクションにみる

プレミアムフライデーイベント
西美×トーハク

登壇者

国立西洋美術館長・
ジャポニスム学会会長

馬淵 明子

東京国立博物館
学芸研究部長

田沢 裕賀

司会進行

国立西洋美術館
主任研究員

陳岡 めぐみ

日時 = 2019.7.26 [金]

18:30~20:00

場所 = 国立西洋美術館講堂

定員 = 130名 [先着・無料]

ご参加には「松方コレクション展」のチケット(半券も可)が必要です。
当日、17:30より整理券を配布いたします。おひとり1枚まで。

国立西洋美術館開館60周年記念「松方コレクション展」の開催と同時期に、東京国立博物館では松方コレクションの浮世絵版画の展示がされています。

松方幸次郎が収集した西洋美術と日本美術を一堂にご覧いただくまたとない機会に、コレクションの全貌に触れていただくため、国立西洋美術館(西美)と東京国立博物館(トーハク)2館合同によるトークイベントを開催いたします。

戦前に散逸して以来、初めて「松方コレクション」として再会する作品も含む西洋美術の数々、そして、それらを制作したモネやゴッホが目にしていただかもしれない浮世絵版画。西美とトーハクでいま見られる名品を中心にご紹介しながら、松方コレクションについてお話しいたします。展覧会と合わせてどうぞお楽しみください。



主催：上野文化の社新構想実行委員会、アーツカウンシル東京(公益財団法人東京都歴史文化財団)

東京国立博物館 / 国立科学博物館 / 国立西洋美術館 / 東京都美術館 / 東京文化会館 /
恩賜上野動物園 / 上野の森美術館 / 東京藝術大学 / 台東区 / 上野観光連盟 / 東日本旅客
鉄道株式会社 / 京成電鉄株式会社 / 東京地下鉄株式会社 / 学校法人上野学園

問い合わせ：上野文化の社新構想実行委員会事務局

Tel.03-5834-2396

プレミアムフライデーイベント・西美×トーハク
松方コレクションにみる
**西洋美術と
浮世絵版画**

日時 = 2019.7.26 [金] 18:30~20:00

場所 = 国立西洋美術館講堂 / 定員 = 130名 [先着・無料]

ご参加には「松方コレクション展」のチケット(半券も可)が必要です。
当日、17:30より、国立西洋美術館本館1階東口付近(企画展示館に降りる階段付近)にて整理券を配布いたします。
場所が不明な場合は、インフォメーションでお尋ねください。おひとり1枚まで。

登壇者

司会進行



馬淵 明子
MABUCHI akiko

国立西洋美術館長。東京大学大学院人文科学研究科修士課程修了。パリ第四大学大学院博士課程で学び、日本女子大学教授等を経て2013年より現職。専門は西洋近代美術史。ジャポニスムに関する著作や講演、展覧会監修多数。



田沢 裕賀
TAZAWA hiroyoshi

東京国立博物館学芸研究部長。2017年より現職。専門は日本近世絵画史。特別展「写楽」(2011年)や、プーシキン美術館での「プーシキン美術館 江戸絵画名品展」(2018年)などの展覧会を担当。「秘蔵日本美術大観」など執筆多数、国際浮世絵学会常任理事。



陳岡 めぐみ
JINGAOKA megumi

国立西洋美術館主任研究員。専門は近代フランス美術。開催中の「松方コレクション展」、「シャセリオー展」、「ホルドール展」などを担当。編著書に『松方コレクション 西洋美術全作品』(全二巻)など。2017年フランス政府よりフランス芸術文化勲章シュヴァリエを受勲。



松方コレクションとは
MATSUKATA Collection

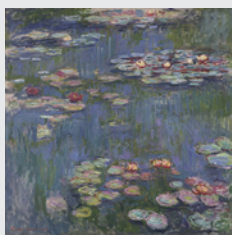
松方幸次郎 (写真提供:川崎重工業株式会社)

松方コレクションは、川崎造船所(現・川崎重工業株式会社)の初代社長を務めた松方幸次郎が、1910~20年代にヨーロッパ各地で蒐集した美術品のコレクションです。絵画や彫刻、版画、素描、工芸品など2000点を超える西洋美術品と、浮世絵版画8000点に及びます。

総数1万点を超えるコレクションのうち、西洋絵画・彫刻・素描等約375点は、第二次世界大戦末期にフランス政府に接収された後、戦後日本政府に寄贈返還され、これを収蔵・展示するため、1959年に国立西洋美術館が設立されました。一方、パリの宝飾商アンリ・ヴェヴェールから買い取った浮世絵約8000点は、宮内省(現宮内庁)を経て、東京国立博物館に収蔵されています。



クロード・モネ《舟遊び》
1887年、油彩・カンヴァス
国立西洋美術館



クロード・モネ《睡蓮》
1916年、油彩・カンヴァス
国立西洋美術館



葛飾北斎《諸国滝廻り》木曾路ノ奥阿
羽陀ヶ瀧 19世紀
東京国立博物館

国立西洋美術館

同時開催の展覧会

国立西洋美術館 松方コレクション展

開館60周年記念 2019.6.11[火]~9.23[月・祝] 9:30~17:30 (金・土は21:00まで)

*入館は閉館30分前まで

休館日: 毎週月曜日・7月16日(火)

*7月15日(月・祝)、8月12日(月・休)、9月16日(月・祝)、9月23日(月・祝)は開館

主催: 国立西洋美術館、読売新聞社、NHK、NHKプロモーション / 協賛: 清水建設、損保ジャパン日本興亜、NISSHA、三井住友銀行 / 協力: 日本航空、西洋美術振興財団

〒110-0007 東京都台東区上野公園7-7 ※美術館に駐車場はございません

JR「上野駅」公園口徒歩1分 ○京成電鉄京成「上野駅」徒歩7分 ○東京メトロ銀座線・日比谷線「上野駅」徒歩8分

www.nmwa.go.jp

東京国立博物館

同時開催の展覧会

総合文化展: 松方コレクションの浮世絵版画

2019.6.4[火]~9.23[月・祝] 9:30~17:00 (金・土は21:00まで)

*総合文化展の料金でご覧いただけます *入館は閉館30分前まで

*9月20日(金)、9月21日(土)は22:00まで

休館日: 毎週月曜日(月曜日が祝日または休日の場合は開館し、翌平日に休館)

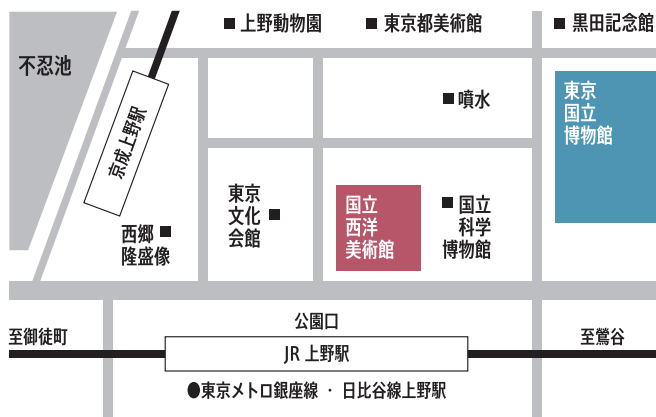
*8月13日(火)は閉館

主催: 東京国立博物館

〒110-8712 東京都台東区上野公園13-9 ※博物館に駐車場はございません

JR「上野駅」公園口徒歩10分 ○京成電鉄京成「上野駅」徒歩15分 ○東京メトロ銀座線・日比谷線「上野駅」徒歩15分

www.tnm.jp



社会的包摂文化芸術創造発信拠点形成プロジェクト

上野公園とその周辺地域を舞台に社会包摂をテーマにした文化芸術事業を展開し、世界に向けて情報発信します。

*令和元年度文化庁国際文化芸術発信拠点形成事業



同日開催 トーハク BEER NIGHT! 2019

2019.7.26(金)・27(土) 15:00~21:00 東京国立博物館平成館前庭

主催: 東京国立博物館 ※荒天中止。オーダーストップは20:30

※内容は変更になる場合がございます。予めご了承ください。